



# Programma di interventi di caratterizzazione nel SIN di Trieste

---

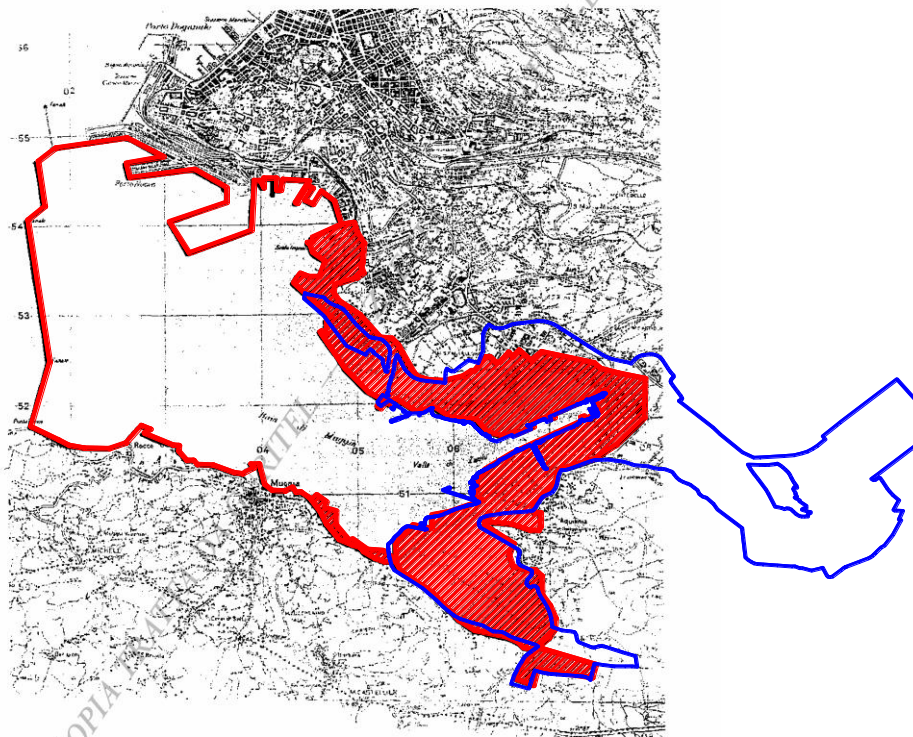
Tavolo di lavoro istituzionale del  
14 giugno 2011

Presidenza della Regione  
Sala multimediale



- Individuazione del Sito di Interesse Nazionale con D.M. 18/09/2001 n. 468
- Perimetrazione del Sito con D.M. 24/02/2003
- Estensione complessiva: 1700 ha
- Area a terra: 500 ha
- Area a mare: 1200 ha
- Circa 10500 m di costa
- Aziende insediate: 350 ca.

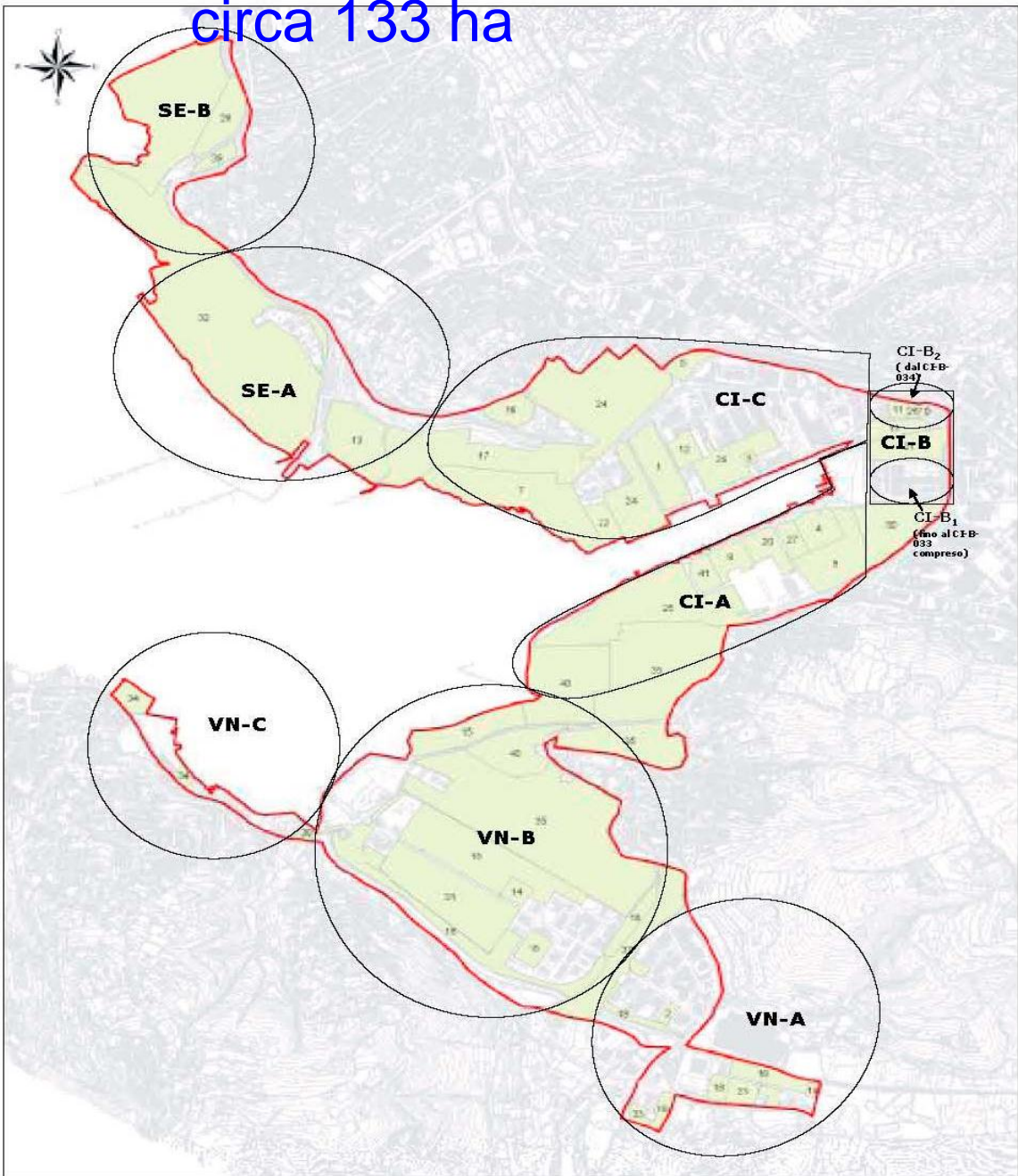
Sito di interesse nazionale  
"TRIESTE"





# Area residua da investigare (rispetto alle caratterizzazioni già eseguite):

circa 133 ha

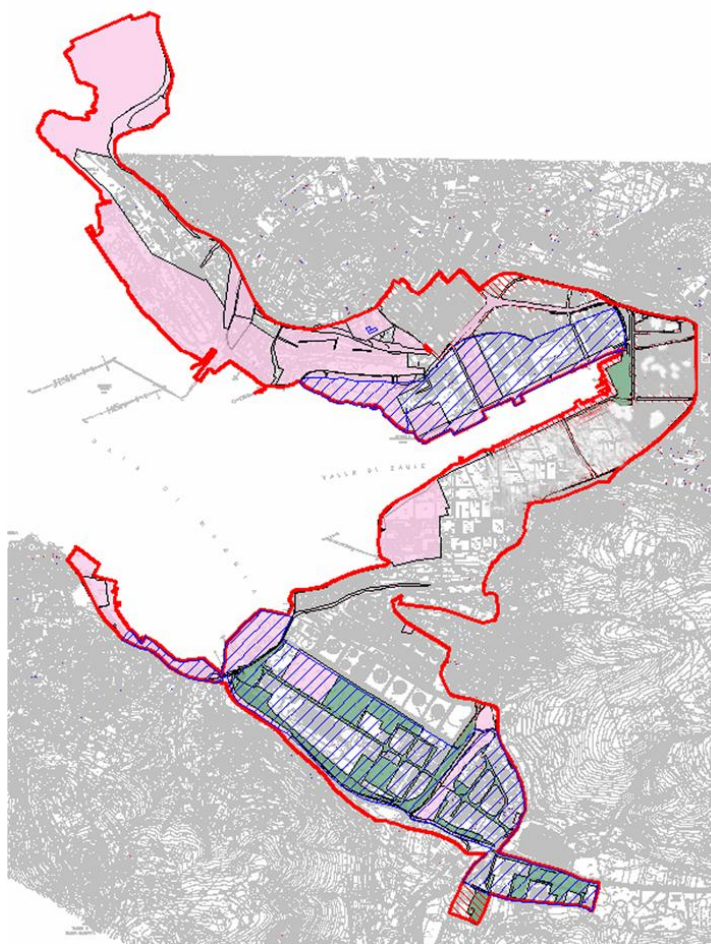




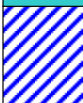
## Legenda

- SIN AREA TERRA (MIN)
- Aree attivate al sensi del DM 471/99

0 250 500 1.000 1.500 2.000 Metri

## Definizione aree pubbliche e ambiti di possibile localizzazione di aree inquinate dal pubblico



	Aree pubbliche
	Aree EZIT
	Aree potenzialmente inquinate dal pubblico

Per l'intero sito:

- Completare l'attività di caratterizzazione
- Eseguire l'analisi di rischio

- Sono finanziabili con risorse pubbliche:
  - Aree pubbliche (art. 6, comma 3, LR 15/2004)
  - Aree inquinate dal pubblico (art. 6, comma 3, LR 15/2004)

I fondi oggi disponibili sono quelli:

del POR FESR 2007-2013 – linea d'azione 2.1.b

del PAR FAS 2007-2013 – linea d'azione 2.1.1

del DM 468/2001 – Programma nazionale di bonifica



- Gli interventi nelle aree private (diverse da quelle inquinate dal pubblico) sono a carico dei soggetti privati ( rinvio a slide ad hoc)

E' allo studio la possibilità di attivare misure di aiuto per i privati a sollievo parziale dei costi

# Definizione modalità di partecipazione soggetti privati

I soggetti privati sono tenuti ad eseguire la caratterizzazione dell'area di propria competenza

Possono dare esecuzione al Piano di caratterizzazione di Ezit ovvero ad un proprio piano che sia già stato approvato dalla CdS-MATT

Quindi:

- RAFVG richiede l'esecuzione delle caratterizzazioni, stabilendo un termine entro il quale:
  - Privato provvede mediante delega Ezit ad eseguire la caratterizzazione nell'area di sua proprietà nell'ambito dell'appalto generale di completamento (sottoscrizione disciplinare)
  - Privato esegue la caratterizzazione (secondo il Piano Ezit o secondo il proprio) in autonomia

- Definire le modalità di concorso dei soggetti privati alla spesa complessiva per la caratterizzazione:
  - Individuazione della base di riferimento (costi da ripartire: caratterizzazione + analisi di rischio)
  - Definizione dei parametri di riparto (essenzialmente criterio della superficie)
- Definire le modalità di contabilizzazione: gestione dei flussi finanziari e rendicontazione

# Concessione degli aiuti

- LR 30/2007 autorizza la RAFVG a “sostenere le attività di caratterizzazione da svolgersi in aree di proprietà privata nel sito inquinato di interesse nazionale di Trieste, mediante delegazione amministrativa intersoggettiva all'Ente Zona Industriale di Trieste (EZIT).”
- Sono esclusi:
  - soggetti privati che risultino a qualsiasi titolo responsabili dell'inquinamento,
  - soggetti privati che si siano resi a qualsiasi titolo acquirenti o concessionari di diritti reali o personali d'uso relativamente alle aree inquinate, in data successiva all'entrata in vigore del decreto del Ministero dell'ambiente e della tutela del territorio del 24 febbraio 2003 recante la perimetrazione del sito di interesse nazionale di Trieste
- Valutare la possibilità di finanziare la linea di bilancio esistente: stimare il fabbisogno e cercare le fonti
- Regolamentare il regime di aiuti (de minimis? regimi di esenzione? Aree 107.3.c? notificare?)
- Definire la tipologia di aiuto e stabilire l'intensità (contributo a fondo perduto; contributo c/interessi; fondo di rotazione; % di copertura dei costi)

# Il programma di massima presentato l'8/3/11

## 1. caratterizzazione

- Analisi stato di fatto e impianto dell'operazione
  - Attivazione canali di finanziamento per interventi “pubblici”
  - Definizione modalità di partecipazione soggetti privati
  - Finanziamento e regolamentazione di “aiuti” ai privati ex LR 30/2007
- Delegazione amministrativa ad Ezit – Ia fase: definizione area di intervento
  - Adesioni soggetti privati
  - Verifica adempimenti autonomi
  - Definizione area e modalità di intervento e validazione dei dati
- Delegazione amministrativa ad Ezit – IIa fase: esecuzione a *completamento* delle caratterizzazioni (in aree pubbliche, aree inquinate dal pubblico, aree private)
  - Predisposizione atti di gara per affidamento appalto
  - Esecuzione appalto
  - Concessione/quantificazione degli aiuti
- Validazione risultati delle caratterizzazioni (ARPA)

## 2. Analisi di rischio

- Raccogliere i risultati delle caratterizzazioni già eseguite
- Integrare con risultati nuove caratterizzazioni a completamento
- Inserire dati in data base georiferito
- Individuare soggetto competente a fare analisi di rischio
- Conduzione analisi di rischio
- Approvazione risultati in CdS-MATT

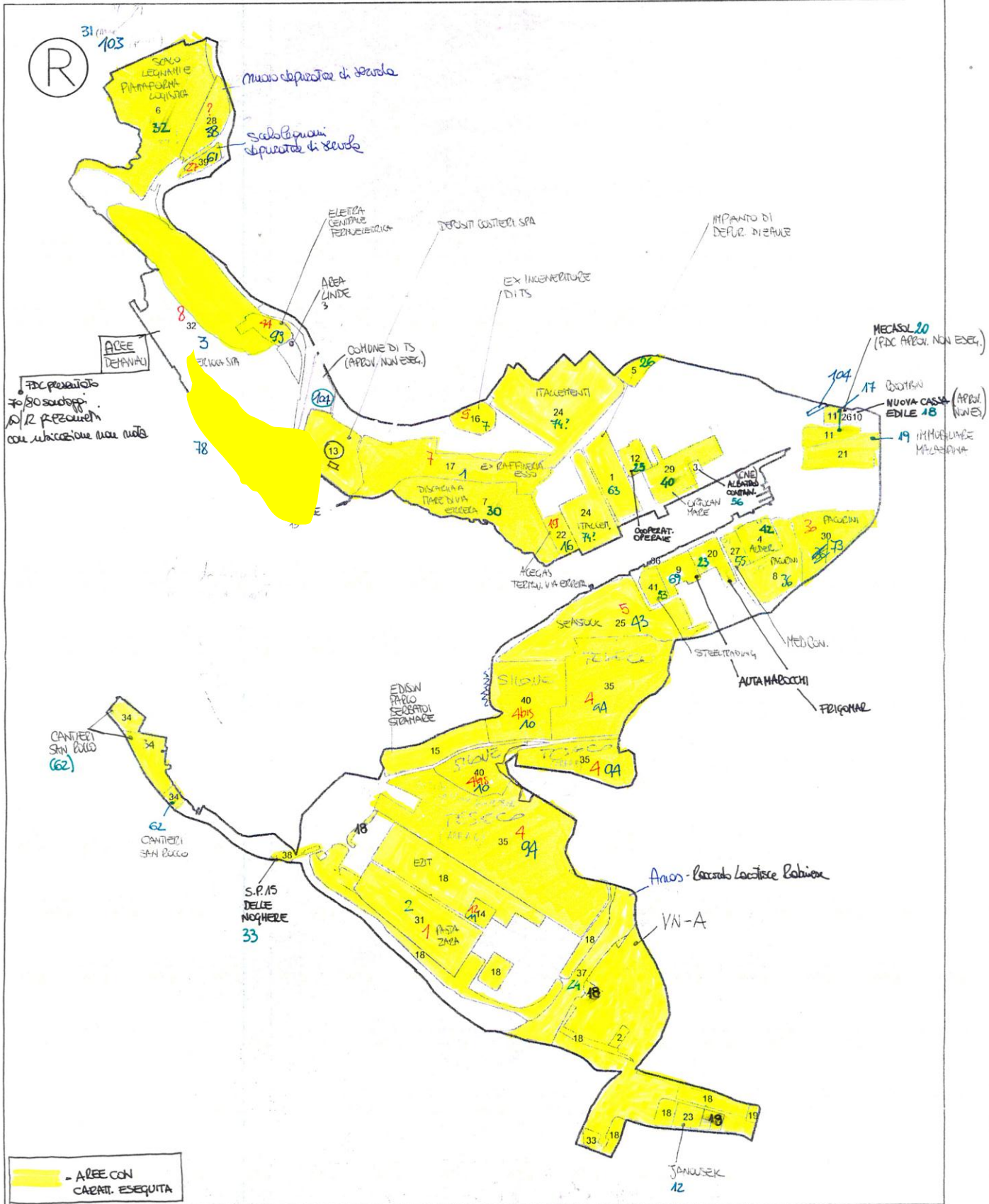
## Il cronoprogramma di massima dell'8/3/11

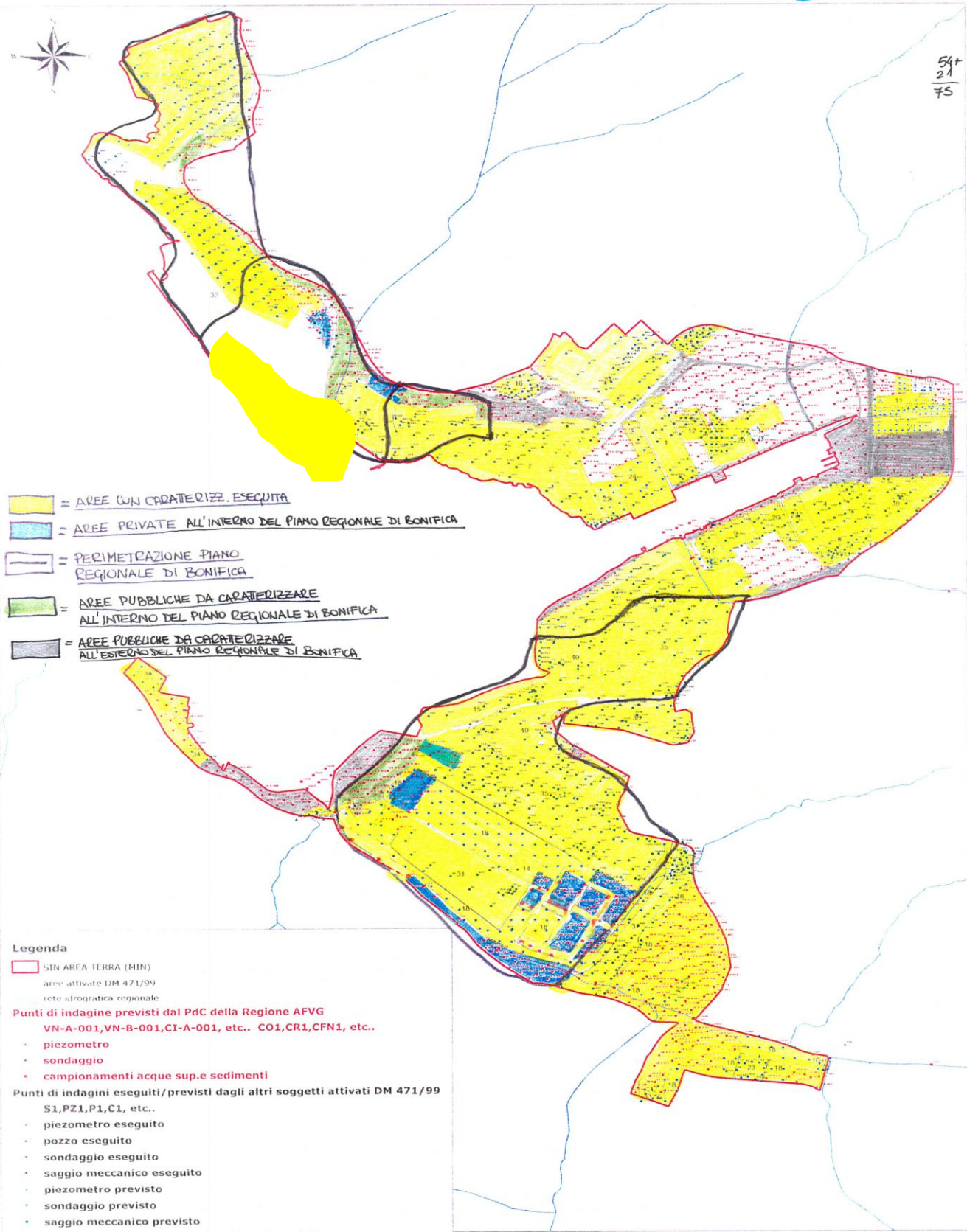
Impianto dell'operazione (reperimento/attivazione risorse)	3 mesi
fase I - delegazione amm.va	
Adesioni soggetti privati	3 mesi
Esecuzione caratterizzazioni autonome	
Definizione area e modalità di intervento e validazione risultati	
fase II - delegazione amm.va	1 mese
Appalto dei lavori	8 mesi
Avvio lavori di caratterizzazione	<b>Marzo 2012</b>
Esecuzione caratterizzazioni	12 mesi
Validazioni ARPA	5 mesi
Lavori preparatori analisi rischio (contestuali a fasi precedenti)	----
Analisi rischio	6 mesi

- Ricognizione attività già svolte ad iniziativa dei soggetti interessati:
  - ☑ ricognizione preliminare: parte significativa del Sito è già caratterizzata
  - ☑ stima più puntuale dei costi di caratterizzazione
  - Il database con i dati relativi ai piani di caratterizzazione già eseguiti è in corso di adeguamento/aggiornamento
  - ⇒ Rivedere la proposta di strutturazione della delegazione amministrativa ad Ezit
  - ⇒ Inserire anche area marina di competenza APT
  - ⇒ Rivedere ipotesi di lavoro per aree già caratterizzate
  - ⇒ Finanziare progetti di bonifica già approvati

1086 - N° educe EZIT  
verde - N° BSI (regione)

13/4/2011





- = AREE CON CARATTERIZZ. ESECUITA
- = AREE PRIVATE ALL'INTERNO DEL PIANO REGIONALE DI BONIFICA
- = PERIMETRAZIONE PIANO REGIONALE DI BONIFICA
- = AREE PUBBLICHE DA CARATTERIZZARE ALL'INTERNO DEL PIANO REGIONALE DI BONIFICA
- = AREE PUBBLICHE DA CARATTERIZZARE ALL'ESTERNO DEL PIANO REGIONALE DI BONIFICA

**Legenda**

- SIN AREA TERRA (MIN)
- aree attivate DM 471/99
- rete idrografica regionale
- Punti di indagine previsti dal PdC della Regione AFVG**
- VN-A-001, VN-B-001, CI-A-001, etc.. CO1, CR1, CFN1, etc..
- piezometro
- sondaggio
- campionamenti acque sup. e sedimenti
- Punti di indagini eseguiti/previsti dagli altri soggetti attivati DM 471/99**
- S1, PZ1, P1, C1, etc..
- piezometro eseguito
- pozzo eseguito
- sondaggio eseguito
- saggio meccanico eseguito
- piezometro previsto
- sondaggio previsto
- saggio meccanico previsto
- campionamenti acque sup. e sedimenti previsti



- Approfondimenti giuridici per utilizzo risorse finanziarie
  - ☑ analisi puntuale disciplina (UE, nazionale, locale) per i diversi fondi disponibili
  - ☑ ricognizione normativa UE in materia di aiuti ambientali
  - ☑ Slide successive per azioni di attivazione risorse finanziarie per interventi pubblici
  - Attivazione risorse finanziarie per aiuti ai privati

- **ATTIVAZIONE RISORSE FINANZIARIE:**
  - **POR FERS 2007-2013 (ma anche PAR FAS):**
    - ☑ Definita la tipologia di interventi da finanziare: “bonifica” di aree inserite nel Piano regionale di bonifica di proprietà pubblica, di pubblica utilità o sottoposte a procedimenti espropriativi
    - ☑ LR 6/2001 – autorizzazione ad aggiornare il Piano regionale di bonifica unicamente recependo le perimetrazioni dei SIN (BUR 25/5/2011, in vigore dal 9/6/2011)
    - ☑ DGR n° 1074 del 9/6/2011 - aggiornamento del Piano regionale di bonifica con la perimentrazione del SIN di Trieste
    - ☑ DGR n° 1073 del 9/6/2011 – approvazione scheda di attività
    - ☑ Ordine di servizio per organizzazione interna alla DC Ambiente
    - DGR n° del ..... - aggiornamento del Piano regionale di bonifica con la perimentrazione del SIN Laguna
    - VAS del modifica a Piano regionale bonifica con SIN Laguna
    - Bando (Data prevista per la pubblicazione sul BUR: agosto/settembre 2011)
    - Presentazione progetti
    - Selezione progetti
    - Finanziamento progetti

## ■ ATTIVAZIONE RISORSE FINANZIARIE:

### □ **DM 468/2001:**

- ☑ LR 6/2001 (art. 27, comma 1): autorizzazione ad impiegare le risorse anche per attività di cui alla LR 15/2004 (BUR 25/5/2011, in vigore dal 9/6/2011)
- Ddlr assestamento di bilancio (giugno-luglio) con istituzione capitoli per gestione risorse
- Variazione POG (contestuale ad assestamento) per attribuzione CdR e indirizzi
- Modifica Regolamento D.P.Reg 026/2005 per erogazione contributi

### □ **FONDI CCIAAA**

- ☑ Verifica possibilità di utilizzo (campo di applicazione, disciplina di legge di riferimento, compatibilità con direttive UE)
- regolamentazione

### □ **FONDI REGIONALI**

- ☑ reperimento fondi regionali per l'aggiornamento del Piano di caratterizzazione
- ddlr assestamento di bilancio (giugno-luglio) per storno di fondi
- Variazione POG (contestuale ad assestamento) per attribuzione CdR e indirizzi

- Approfondimenti giuridici per definizione puntuale del procedimento:
  - ☑ Schema del procedimento e soluzioni finanziarie
  - ⇒ Consolidamento delle soluzioni
  - ⇒ Condivisione con il tavolo istituzionale
  - ⇒ Impostazione provvedimenti amministrativi

## 1. caratterizzazione

- **Analisi stato di fatto e impianto dell'operazione**
  - ☑ Ricognizione attività già svolte ad iniziativa dei soggetti interessati:
  - ☑ Approfondimenti giuridici per attivazione risorse finanziarie
  - ☑ Approfondimenti giuridici per procedimento amministrativo
  - ☑ Attivazione canali di finanziamento per interventi “pubblici”
- **Definizione modalità di partecipazione soggetti privati**
- **Finanziamento e regolamentazione di “aiuti” ai privati**
- **Delegazione amministrativa ad Ezit – la fase: definizione area di intervento**
  - piano particellare delle aree da caratterizzare
  - definizione dello stato di fatto dell'iter procedurale relativo alla bonifica (come definiti dal D. Lgs. 152/06) di tutti i soggetti coinvolti
  - definizione costi delle caratterizzazioni su aree pubbliche, aree inquinate dal pubblico (distinte per soggetto insediato/proprietari per poter quantificare esattamente gli importi dei finanziamenti necessari, i quadri economici ed individuare i soggetti tenuti a sostenere i costi);
  - elaborato integrativo al piano di caratterizzazione a suo tempo approvato volto a definire i parametri sito specifici da ricercare, al fine della successiva fase di analisi di rischio;
- **Delegazione amministrativa ad Ezit – IIa fase: definizione area di intervento**
  - predisposizione dello schema di disciplinare che regolamenti le modalità di concorso alle spese dei singoli soggetti privati e predisposizione dello schema di convenzione con le pubbliche amministrazioni;
  - l'individuazione dei “soggetti” insediati nel perimetro del SIN;
  - stipula dei disciplinari con i soggetti privati (insediati e proprietari) nei cui siti deve essere attuata la caratterizzazione con l'individuazione dei costi a carico dei soggetti privati;
  - stipula delle convenzioni con le pubbliche amministrazioni nei cui

## 1. Caratterizzazione (segue)

- **Delegazione amministrativa ad Ezit – IIIa fase: esecuzione a *completamento* delle caratterizzazioni (in aree pubbliche, aree inquinate dal pubblico, aree private)**
  - Predisposizione atti di gara per affidamento appalto
  - Esecuzione appalto
  - Concessione/quantificazione degli aiuti
- **Validazione risultati delle caratterizzazioni (ARPA)**

## 1 bis. Aree già caratterizzate

- **Ricognizione completa dati di caratterizzazione e analisi di rischio**
- **Attivazione di un tavolo di confronto con Ministero Ambiente per valutare possibilità di restituzione ad usi legittimi per aree non inquinate**

## 2. Analisi di rischio

- Raccogliere i risultati delle caratterizzazioni già eseguite
- Integrare con risultati nuove caratterizzazioni a completamento
- Inserire dati in data base georiferito
- Individuare soggetto competente a fare analisi di rischio
- Conduzione analisi di rischio
- Approvazione risultati in CdS-MATT

## 3. Aree con progetti di bonifica approvati

- **attivazione POR FERS per contributi per interventi di bonifica e messa in sicurezza permanente di aree pubbliche**
  - Cfr slide su attivazione risorse POR FERS

# Aggiornamento cronoprogramma

Determinazione delle regole di ripartizione dei costi e Regolamentazione del regime degli aiuti (in attesa operatività bilancio)	2 mesi
Delegazione amministrativa per fase I	3 mesi
Determinazione delle regole di ripartizione dei costi e Regolamentazione del regime degli aiuti (continua)	
Definizione area e modalità di intervento	
Delegazione amm.va per fase II	1 mese
Appalto dei lavori	8 mesi
Avvio lavori di caratterizzazione	Maggio/ Giugno 2012
Esecuzione caratterizzazioni	12 mesi
Validazioni ARPA	5 mesi
Lavori preparatori analisi rischio (contestuali a fasi precedenti)	----

# Progetti da finanziare con POR FESR

## ■ Criteri ammissibilità:

- coerenza delle tempistiche di realizzazione del progetto definite nel piano di lavoro con i limiti posti dal POR alla rendicontazione della spesa (data ultima di ammissibilità della spesa 31/12/2015)
- coerenza con il piano regionale di bonifica e con il piano del commissario straordinario per la laguna di Grado e Marano limitatamente alle aree di competenza
- interventi subordinati al rispetto del principio “chi inquina paga” e alle aree di proprietà pubblica, dichiarate di pubblica utilità o sottoposte a procedimenti espropriativi finalizzati a provvedimenti di recupero e qualità ambientale.

## ■ Criteri di valutazione:

- interventi ricadenti in siti contaminati per i quali sia stato dichiarato lo stato di emergenza socio-ambientale
- priorità agli interventi ricadenti in siti contaminati di interesse nazionale
- priorità agli interventi ricadenti in siti contaminati di interesse regionale previsti dal piano regionale di bonifica
- prosecuzione di interventi di ripristino ambientale già in corso
- congruità/efficienza finanziaria ed economica del progetto
- ricaduta del recupero dell'ambiente fisico sul settore produttivo
- grado di cantierabilità del progetto
- prospettive di riutilizzo del sito con finalità produttive
- ~~ricadute occupazionali dirette, indirette e indotte dal riutilizzo produttivo del sito.~~  
Richiesto cofinanziamento da parte dell'Ente beneficiario di una quota del 23%

# Elenco progetti potenziali

<b>Proponente</b>	<b>Intervento</b>	<b>Costo stimato</b>	<b>Tempi conclusione</b>
Autorità Portuale	Area ex Esso	2.783.000	15 mesi
Autorità Portuale	Area piattaforma logistica	n.d.	
Ezit	Area per nuovi contenitori per insediamenti produttivi Noghere – 7 lotti	24.221.156	42 mesi
<b>Totale SIN TS</b>			
Commissario per il SIN della Laguna di Grado e Marano	ampliamento dell'impianto di recupero delle terre di dragaggio sito in a Monfalcone (GO) di proprietà del Consorzio per lo Sviluppo Industriale del Comune di Monfalcone e gestito dalla società Gesteco S.p.A.	4.973.846	12 mesi
<b>Totale SIN Laguna</b>			

- Costituzione di un tavolo tecnico permanente dei rappresentanti delle amministrazioni pubbliche
- Prossimo incontro plenario per presentazione proposta di misure per aiuti ai privati e definizione puntuale del procedimento tra 3 mesi (settembre)